

DA ROSSINI A VITRUVIO, A RAFFAELLO IN E-BIKE

Week-end lungo dedicato al ciclismo ed alle bellezze storico-culturali del territorio

Pesaro, Fano, Urbino, le tre città del territorio delle Marche più a nord. **Pesaro**, riconosciuta **"Città Creativa della Musica"** UNESCO, conosciuta in tutto mondo per iniziative di assoluto valore mondiale come il ROF (Rossini Opera Festival). **Urbino**, **capitale del Rinascimento e sito UNESCO** dal 1998 e **Fano**, **città della Fortuna** per il leggendario tempio che le ha dato il nome, è **anche la città di Augusto**, ma **soprattutto ha nel Carnevale un grande fattore di interesse a livello nazionale ed internazionale.**



04 Giorni - 03 Notti

Quota a persona a partire da € 270



Da Visitare nei dintorni:

- **Colli Al Metauro:** e i suoi 5 Borghi con il museo del Bali e la Ex-Chiesa del Gonfalone
- **Fossombrone:** tra arte cultura e buon cibo, senza dimenticare l'emozione di una discesa in canoa alle Marmitte dei Giganti
- **Mombaroccio:** la magia del borgo
- **Piobbico:** con il Castello Brancaleoni
- **Sant'Angelo in Vado** con la sua Domus
- **Acqualagna:** capitale del Tartufo **e molto di più!**

La quota include:

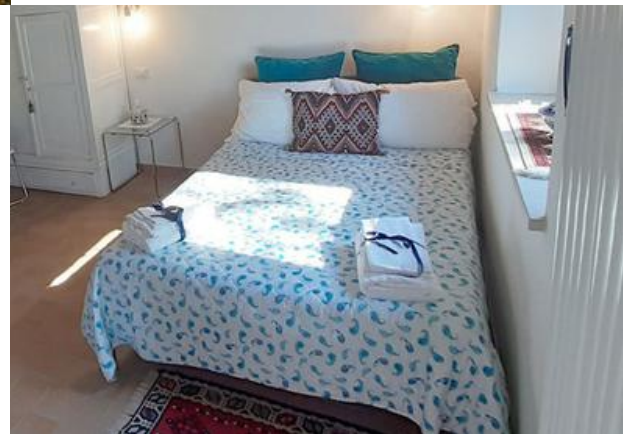
- **sistemazione in camera doppia** solo pernottamento
- **Passeggiata in E-bike** alla scoperta
- **Apericena con prodotti tipici locali**
- **Biglietto ingresso spettacolo Rossini Opera Festival a Pesaro**
- **Visita di Fano e cena di pesce**
- Assistenza Tour operator H24

La quota non include:

- mezzo di trasporto
- tutto quanto non espressamente segnalato nella sezione "La quota include"

Termini e condizioni:

Tariffe minimo 2 persone
 disponibilità su richiesta
 tariffe valide fino al 30 Giugno 21



Urbino Incoming Borgo Mercatale, 38 - 61029 Urbino (PU) - Italia

Tel: +39 0722 327831 - Mail: info@urbinoincoming.it

Partner di

